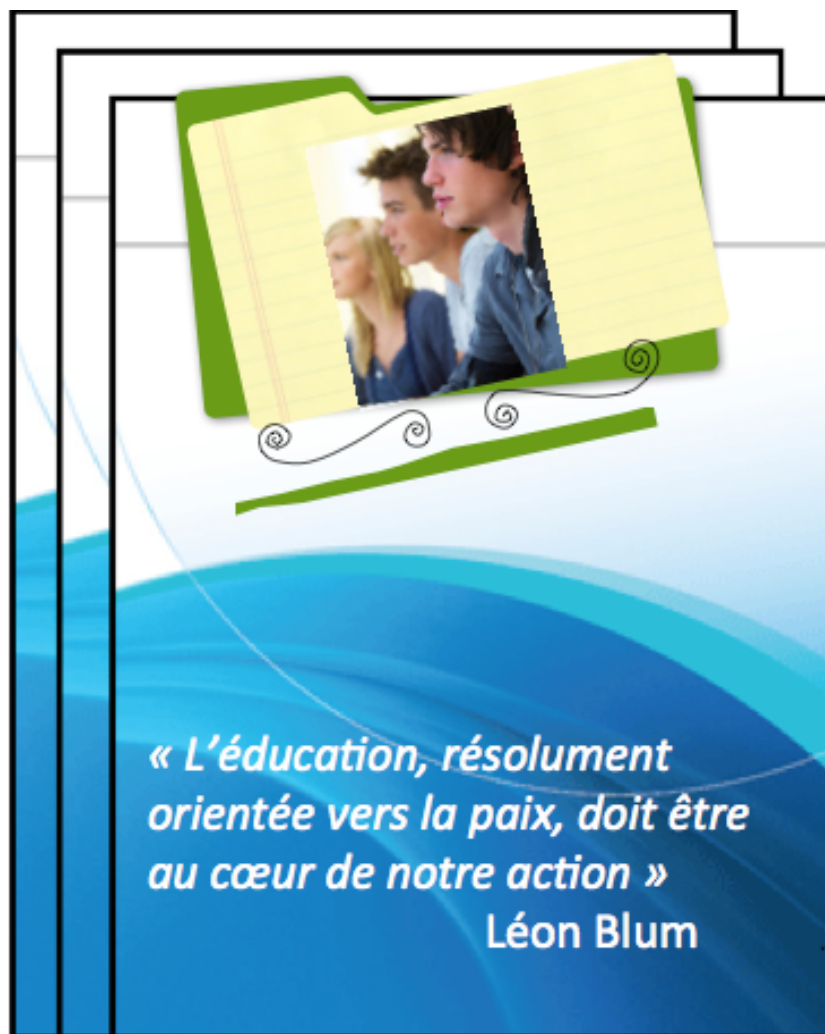


Diplôme du Baccalauréat International à L'école des Pionniers de Maillardville



Directeur : Eric Leclerc - eric_leclerc@csf.bc.ca

Coordonnateur IB : Richard Hoole - richard_hoole@csf.bc.ca



En quoi consiste le Programme du diplôme ?

Reconnu par le Ministère de l'éducation de la C.B., le Programme du diplôme de l'IB est un programme d'enseignement rigoureux et équilibré qui s'adresse aux jeunes âgés de 16 à 19 ans. Il est sanctionné par des examens finaux et prépare les élèves à l'entrée à l'université et à la vie active. Contribuant au bien-être intellectuel, social, émotionnel et physique des élèves, ce programme jouit de la reconnaissance et du respect des universités les plus prestigieuses du monde.

Le programme du diplôme prépare les élèves à intégrer efficacement une société en pleine mutation, de plus en plus mondiale, en les incitant à :

- se développer tant sur le plan physique, intellectuel et émotionnel que sur le plan de l'éthique ;
- élargir et à approfondir leurs connaissances et compréhensions en suivant des cours dans six groupes de matières ;
- acquérir des compétences et à adopter une attitude positive à l'égard de l'apprentissage qui les préparent à la formation universitaire ;
- étudier au moins deux langues et à mieux comprendre les cultures, y compris la leur ;
- établir des liens entre les disciplines scolaires traditionnelles et à explorer la nature de la connaissance par le biais d'un cours de théorie de la connaissance propre à ce programme ;
- entreprendre, dans le cadre du mémoire, une étude approfondie sur un domaine qui les intéresse à travers le prisme d'une ou de plusieurs disciplines scolaires ;
- favoriser leur développement personnel et social à travers le programme de créativité, action et service.

Les cours IB 'à la carte'

- Il est également possible de suivre un ou plusieurs cours du Programme au lieu de l'ensemble. Dans ce cas chaque composante choisie contribue aux crédits pour un Dogwood ou un Cornouiller, les certificats décernés par le Ministère de l'éducation de la C.-B. afin de reconnaître la fin d'études secondaires.



Ce programme, approuvé par le Ministère de l'éducation est divisé en six domaines d'études, répartis autour d'un noyau de composantes obligatoires ou tronc commun. Cette structure favorise l'étude simultanée d'une palette de domaines d'études. Ainsi, les élèves étudient deux ou trois langues vivantes, une matière de sciences humaines, une ou deux sciences expérimentales, les mathématiques et possiblement une discipline artistique. C'est cet éventail équilibré de matières qui fait du Programme du diplôme un programme d'études exigeant conçu pour préparer efficacement les élèves à leur entrée à l'université.

LES MATIÈRES DU DIPLÔME ENSEIGNÉES À EDP



Études en langue et littérature :

- Français A1 : littérature (NS/NM)
- English A1 : Language & Literature (NS/NM)

Individus et sociétés :

- Histoire (NS/NM)

Mathématiques :

- Mathématiques (NM)
- OU
- Études mathématiques (NM)

Sciences :

- Biologie (NS/NM)
- OU
- Chimie (NM)

Options (1 à choisir)

- Arts visuels
- Espagnol *Ab initio*
- Un deuxième cours de science

Ce qui est obligatoire : français, anglais et histoire sont tous obligatoires, mais il y a un choix de niveau supérieur ou moyen pour ces cours.

Les choix : il faut choisir un cours de mathématiques et un cours de sciences ainsi qu'un cours d'option - espagnol, arts visuels ou une deuxième science.

Trois matières doivent être présentées au niveau supérieur (NS) et les autres au niveau moyen (NM). Pendant les **deux ans** du Programme l'IB recommande 240 heures d'enseignement pour les matières du NS et 150 heures d'enseignement pour celles du NM. Au niveau supérieur, l'étude des matières est plus étendue et plus

Profil de l'apprenant du Baccalauréat International

Tous les programmes de l'IB ont pour but de former des personnes sensibles à la réalité internationale, conscientes des liens qui unissent entre eux les humains, soucieuses de la responsabilité de chacun envers la planète et désireuses de contribuer à l'édification d'un monde meilleur et plus paisible. Les apprenants de l'IB s'efforcent d'être :

Le profil de l'apprenant IB

- Chercheur
- Informé
- Sensé
- Communicatif
- Intègre
- Ouverts d'esprit
- Altruiste
- Audacieux
- Équilibré
- Réfléchi



Le tronc commun du programme – TdC-Mémoire-CAS



Tous les élèves du Programme du diplôme prennent part aux trois composantes obligatoires qui constituent le tronc commun du programme. Le travail de réflexion attendu des élèves au cours de toutes ces activités est l'un des principes sous-tendant le Programme du diplôme.

Le cours de **théorie de la connaissance** invite les élèves à réfléchir sur la nature de la connaissance et sur le processus d'apprentissage de toutes les matières qu'ils étudient dans le cadre du Programme du diplôme. Il les incite également à établir des liens entre les domaines d'études.

Le programme de **créativité, action, service (CAS)** implique les élèves dans un apprentissage expérientiel à travers des activités artistiques, sportives, physiques et bénévoles. Pendant les deux ans du Programme, chaque élève fera environ 50 heures de chaque composante et aura au moins un projet qui combinera deux ou trois des éléments de CAS.



Le **mémoire**, quant à lui, est un important travail écrit de 4 000 mots maximum permettant aux élèves d'étudier un sujet de leur choix qui les intéresse tout particulièrement. Il les amène également à développer les compétences de recherche autonome qui seront attendues d'eux à l'université. Ce travail est commencé en janvier de la première année et largement complété pendant l'été. Le mémoire est réservé aux élèves inscrits dans le Programme du diplôme.



Comment les élèves sont-ils évalués ?

À la fin du programme les élèves passent **des examens écrits** qui sont notés en externe par des examinateurs de l'IB. Les élèves doivent par ailleurs effectuer **des tâches d'évaluation internes** qui seront soit préalablement notées par les enseignants de l'établissement avant d'être révisées par des réviseurs de notation externes, soit envoyées directement à des examinateurs externes.

La note attribuée pour chaque cours va de **1 (la plus faible) à 7 (la plus élevée)**. Les élèves peuvent également se voir attribuer trois points supplémentaires pour les résultats cumulés en théorie de la connaissance et le mémoire. **Le diplôme est décerné aux élèves qui obtiennent un minimum de 24 points**, tant qu'ils obtiennent certaines notes minimales dans toutes les matières du Programme du diplôme et qu'ils participent de manière satisfaisante au programme de CAS. **Le total maximal de points pouvant être attribué à un élève du Programme du diplôme s'élève à 45.**

D'un point de vue statistique les universités apprécient la rigueur et la cohérence qui caractérisent les pratiques d'évaluation mises en place pour le Programme du diplôme.

Groupe 1	Groupe 2	Groupe 3	Groupe 4	Groupe 5	Groupe 6	Tronc commun	Total
1-7 points possibles	1-7 points possibles	1-7 points possibles	1-7 points possibles	1-7 points possibles	1-7 points possibles	0-3 points «bonus»	45 points
Minimum pour réussir le diplôme IB (Une moyenne de 4 dans chaque groupe, sans point «bonus»)							24 points

L'acceptation dans le Programme

Pour être accepté dans le Programme du diplôme :

Nous encourageons tous nos élèves à participer pleinement au Programme du diplôme et nous croyons que tout élève de bonne volonté peut s'enrichir en s'y impliquant. Avant de prendre la décision d'accepter un élève dans le Programme du diplôme, le comité d'acceptation considérera le dossier de l'élève, c'est-à-dire ses notes de 10^e année** et son implication communautaire ainsi que ses habitudes de travail et son potentiel à développer son profil de l'apprenant IB. Les apprenants de l'IB s'efforcent d'être :

chercheur, informés, sensés, communicatifs, intègres, ouverts d'esprit, altruistes, audacieux, équilibrés, réfléchis.

Étapes à suivre :

1. Le coordonnateur fera **une présentation aux élèves** de 10^e année au sujet du Programme du diplôme ;
2. Les parents assisteront à **un atelier** ou rencontre personnelle sur les exigences du Programme ;
3. L'élève, en conjonction avec ses parents, fera **une demande formelle** où il indiquera son intérêt pour le Programme ou pour certains cours du Programme ;
4. L'élève aura **une conférence** avec le coordonnateur et le conseiller en orientation pour finaliser son choix de cours ;
5. L'élève sera **offert une place** dans un ou des cours IB ou dans le Programme ;
6. L'élève et les parents **signeront le contrat** d'engagement.

** Un résultat final de 'B' (73%) est nécessaire en 10^e année pour s'inscrire au cours de niveau supérieur correspondant en 11^e année et au cours de Mathématiques niveau moyen. Au moins quelques notes de 'A' (86%) sont souhaitables pour être un candidat au diplôme.



La foire aux questions

🗣️ Est-ce que tout élève **doit** faire le diplôme IB ?

Non. Entreprendre le diplôme veut dire faire plus que ce dont vous en aurez besoin pour finir vos études secondaires. Vous pouvez faire le diplôme au complet ou certains cours du diplôme. Chaque cours du diplôme donne le même nombre de crédits (4) que le cours régulier équivalent et répondra de la même manière aux exigences de graduation du Ministère de l'éducation de la Colombie Britannique.

🗣️ Est-ce qu'il y a beaucoup de devoirs ?

Souvent. Vous pouvez généralement vous attendre à entre deux heures et deux heures et demi de devoirs chaque soir. Il y aura des moments où vous en aurez plus que cela.

🗣️ Suis-je un bon candidat ?

Aimez-vous apprendre ? Êtes-vous organisés et motivés ? Aimez-vous relever de nouveaux défis ? Savez-vous gérer le stress ?

🗣️ Qu'est-ce qui se passe si je change d'avis ?

En 12^e année vous pouvez transférer d'un cours IB à un cours régulier sans perdre de crédits (tant qu'un cours équivalent existe). Vous aurez tout simplement les crédits du cours régulier au lieu d'un cours IB.

🗣️ Qu'est-ce qui se passe si je n'ai pas les 24 points pour réussir le diplôme ?

Vous recevrez quand même votre **Dogwood** et votre **Cornouiller**. Même sans assez de points pour le diplôme IB vous aurez tous les crédits pour les cours que vous aurez complétés avec une note IB de 2 (l'équivalent de C-) ou plus.

🗣️ Quelles sont les qualités les plus importantes pour un élève dans le Programme du diplôme ?

L'organisation, l'assiduité et la **communication**. Communiquez clairement avec vos enseignants et respecter toutes les dates limites et vous aurez de très fortes chances de réussir !

🗣️ Devrais-je prendre Mathématiques NM ou Études mathématiques ?

Études mathématiques est **seulement** pour les élèves qui n'ont **aucune intention** de faire les maths ou les sciences à l'université. Autrement vous devriez faire Maths NM.

🗣️ Puis-je prendre d'autres cours pendant que je fais le Programme du diplôme ?

C'est votre choix mais **ceci est fortement déconseillé**. Le Programme est déjà assez rigoureux et exigeant.

🗣️ J'ai entendu quelque chose au sujet d'un logiciel qui s'appelle ManageBac. C'est quoi ?

C'est le logiciel qui sert à encadrer les élèves. Il y a un compte pour chaque élève et chaque parent. Vous pouvez voir le calendrier des dates importantes, les devoirs et les travaux à soumettre, le progrès CAS, tous les documents pertinents aux élèves et aux parents, et les notes de cours. Vous pouvez même soumettre et faire vos travaux en ligne !

🗣️ Je ne suis pas fort en math. Puis-je prendre Math des métiers 10 au lieu de Math régulier et quand-même faire le diplôme IB ?

Non, Math des métiers 10 **ne fournira pas les bases nécessaires** pour réussir le cours d'Études mathématiques (le cours de maths IB le plus abordable). Il faut finir Math 10 avec au moins une note de C pour vous inscrire au cours d'études mathématiques IB (et B pour faire mathématiques IB niveau moyen).

🗣️ Quelle est la différence entre un élève 'certificat' et un élève 'diplôme' ?

Un élève 'certificat' ne sera pas permis de faire un mémoire et il suit un ou plusieurs cours IB afin d'obtenir les crédits nécessaires pour le Dogwood et le Cornouiller. Un élève 'diplôme' qui réussit le Programme au complet aura son Dogwood, son Cornouiller et son diplôme IB.

Plusieurs raisons, à notre avis doivent motiver un élève à s'inscrire au Programme du diplôme du Baccalauréat

- Un programme enrichi : Le programme du diplôme du Baccalauréat International permet aux élèves d'approfondir des sujets d'études; d'expérimenter avec l'aide des enseignants mais aussi par eux-mêmes.
- Un programme équilibré : Dans un monde en perpétuelle mutation, les choix de carrière et de vie sont plus grands pour les élèves ayant une formation approfondie et multidisciplinaire.
- Une perspective mondiale : L'école des Pionniers de Maillardville accueille des élèves de plusieurs cultures, pour la majorité bilingues, même polyglottes, ayant une ouverture sur la diversité du monde.
- Une entrée à l'université facilitée : L'obtention du diplôme d'IB ou de certificat accroît les chances des élèves d'être acceptés dans l'établissement post-secondaire de leur choix.
- Une reconnaissance internationale : Le diplôme IB est internationalement reconnu par plus de 135 pays, sans besoin de preuve d'équivalence. De nombreuses universités offrent même des crédits post-secondaires aux détenteurs.
- La gratuité : À la différence des autres écoles publiques et privées de la Colombie-Britannique offrant ce programme, les élèves fréquentant un des 4 établissements du CSF n'auront aucun frais, tant d'inscription ou d'enregistrement aux examens, à défrayer.
- Une note globale et accessible : Le programme du diplôme d'IB n'est pas élitiste. La note minimum est accessible à tous (24/45). Le diplôme est obtenu par la somme des 6 axes d'étude (+ CAS + TdC + mémoire).

